

# DOSSIER DE PRESSE

*La Compagnie Dose*

PRÉSENTE

*La Fée Joannée*

C O N T A C T S :

sabrinataghzouit2021@gmail.com 0610989391

# S O M M A I R E



## 1. Qui sommes nous ?

- Équipe artistique de la compagnie Dose



## 2. Le concept du spectacle



## 3. La démarche artistique



## 4. les informations pratiques

- Public

- Durée spectacle



## 5. Le décor

## 6. Le matériel et l'espace



## 7. Impressions des spectateurs



## 8. Les retours du public

## 9. Nos objectifs

## 10 . Nos 5 ans de succès



# 1. QUI SOMMES NOUS ?

La Direction:  
**SABRINA TAGHZOUT**  
06 10989391



2 diplômes  
d'arts visuels



Missionnaire  
dans 10 pays



10 Ans  
d'auto-  
entreprise

**ACTING  
STUDIO**  
FORMATION

Formation  
professionnelle



15 ans de  
modern jazz

**COMPAGNIE  
LAURA MAARE  
COMPAGNIE  
CATHARSIS**

anciennes  
collaborations



Auteur  
SACD



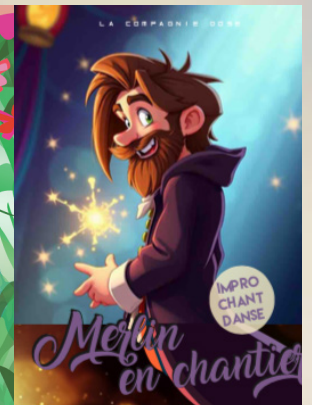
Comédienne  
professionnelle



Metteur en  
scène



Intervenante  
d'improvisation  
et de théâtre  
dans 10  
établissements



Sabrina écrit chaque année de nombreuses choses ! Des surprises arrivent !



# 1. QUI SOMMES NOUS ? L'ÉQUIPE ARTISTIQUE DE LA COMPAGNIE DOSE

Une grande culture musicale et familiale.  
Fondateur de plusieurs groupes, System d'Art,  
Original Dawa, le collectif LikneSide...

Directeur du Label: Prestige Records à Lyon  
Entrepreneur dans l'âme et stratégique.  
Son expérience et son sens artistique font de  
lui un pilier d'Art Fusion Création.



Producteur :  
JOELIN  
BAYIDIKILA

Née en 1961, suit des études juridiques qui lui ont permise d'exercer,  
pendant une quarantaine d'années, la profession d'inspectrice des  
impôts. Je suis maman de 4 enfants, mamie de 2 petits-enfants.

En parallèle Christine a toujours eu une grande curiosité pour la cul-  
ture sous toutes ses formes (lecture, cinéma, arts plastiques, musique,  
mais surtout pour le spectacle vivant qui est le seul à nous faire vi-  
brer dans l'instant présent et communier avec les autres spectateurs.

Elle décide d'apporter mon soutien technique et moral à la compag-  
nie Dose qui deviendra, j'en suis sûre, un belle compagnie avec un  
beau parcours de création.



Comptable  
CHRISTINE  
REBUT



Quentin vient de se lancer sur les planches de spectacle de manière professionnelle depuis peu, ce métier de cœur est issue d'une passion qui le suit depuis son enfance et l'a aidé dans les moments les plus durs. Ayant étudié aussi bien l'art de la scène que de l'audiovisuel, explorer et compléter de nouveaux médias fait partie ses expériences qu'il souhaite apporter à cette compagnie.

Allant du théâtre d'improvisation, à la fiction audio en passant par du dessin et l'écriture, la création d'œuvres originales passe par un prisme élaboré et diversifié. Surtout, c'est grâce à de la collaboration avec d'autres qu'il compare à une ancre créatrice qui permet de délivrer ces projets.



Comédien  
**QUENTIN**  
E S B E L I N

Formation de réalisatrice, metteur en scène à l'école de cinéma Factory puis deux ans aux cours de théâtres professionnels Myriade. Justine est dynamique et passionnée, elle incarne aussi bien des personnages dramatiques que comiques avec une grande affinité pour les techniques du clown et le chant qui sert

parfaitement son rôle de Fée Toquée et de DANATURA . Justine est aussi une très bonne régisseur lumière et son.

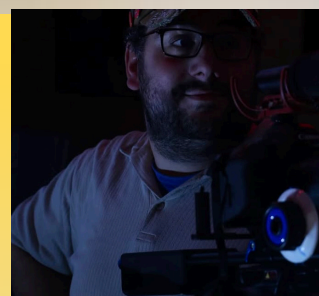
Justine travaille pour quelques théâtre lyonnais. Depuis peu, elle développe ses talents en dessins et tout un univers autour !



Comédienne  
**JUSTINE**  
T H I V I N

Passionné de cinéma depuis toujours, Quentin a suivi une licence de cinéma à la fac avant de se plonger dans une formation technique en audiovisuel. Cette double approche lui a permis de réaliser quelques films et œuvres personnelles, avant de se tourner vers la captation et le spectacle vivant, où il évolue aujourd'hui en tant que technicien.

Pour aller plus loin dans ses projets, il a cofondé **\*\*Dra'art\*\*** avec des collègues, un collectif dédié à leurs créations cinématographiques et à la captation de spectacles. Plus récemment, il a rejoint la **\*\*Compagnie Dose\*\***, où il apporte ses compétences techniques au service de leurs projets. Un mélange d'art, de défi technique et de passion... tout ce qu'il aime !



Régisseur  
Réalisateur



## 2 . L E C O N C E P T D U S P E C T A C L E

“La Fée Toquée”, est **un spectacle participatif et interactif**. Ce solo **propose un encadrement, et un espace sécuritaire** afin de laisser l'enfant développer sa créativité.

Un seul en scène contemporain qui a pour but de:

- laisser **l'enfant volontaire dépasser sa timidité,**
- **s'exprimer** devant le groupe, et **proposer** ses idées,
- **encourager la participation orale** des enfants,
- **oser monter sur scène,**
- **mettre en lumière leurs talents,**
- **aider le personnage principal** à réussir sa quête.

**Ce spectacle est inédit puisque sans les enfants, il ne peut avancer ! Ce qui en fait sa force et sa richesse.**

**Chaque représentation est unique et varie selon les propositions des enfants.**







### 3. LA DÉMARCHE ARTISTIQUE

Le spectacle est construit à partir de l'expérience de Sabrina en tant **qu'intervenante théâtre d'improvisation** dans différents établissements.

Elle a acquis **un savoir-faire** et des **connaissances étayées** pour interagir avec les enfants et **s'adapter** à leur vision et leurs besoins.

Grâce à cela, elle a créé une base de textes solides, et a **laissé assez d'espace** à l'improvisation pour introduire la participation des enfants dans le spectacle.

Ce qui laisse **une grande part de possibilités, de créativité et de surprises**, et qui fait de La Fée Toquée un spectacle cent pour cent **maîtrisé** !




### 4. LES INFORMATIONS PRATIQUES

**La durée** du show est adaptable et flexible, **50 à 60 min** pour un public d'écoles élémentaires.

Ou de **30 à 40 min** pour les écoles maternelles.

**La cible** : les écoles, centres de loisirs, les maisons de quartiers, les théâtres avec programmation jeune public, salles polyvalentes et C.E d'entreprises.





« La Fée Toquée » est un spectacle **jeune public** mais c'est aussi un show adapté pour toute la famille !

Un spectacle familial, les parents ont le plaisir d'assister aux **prouesses de leurs enfants en direct sous les feux des projecteurs !**

Le spectacle peut être **privatisé** par exemple pour **les fêtes d'anniversaire.**



## 5. LE DÉCORS

**Visuellement « La Fée Toquée » est une pièce fantastique**

Le décors plonge les enfants dans un univers inspiré de différentes vagues entre **les animés Disney, Tim Burton et la féerie des plus grands contes !**

**Le décors a été pensé et créé par Sabrina Taghzouit (en utilisant son background d'artiste visuel) il est adaptable selon les lieux.**

Il y a des fonds peints, des fresques réalisées spécialement pour le show, et des éléments comme un mini fauteuil et du gazon synthétique, des animaux sont fondus dans un univers de forêt enchantée.





## 6 . L E M A T É R I E L E T L ' E S P A C E

Nous nous adaptons à chaque espace de travail,  
Salles polyvalentes, cours, scènes, gymnases...

Si besoin nous avons un système de sonorisation et  
des lumières adaptées pour un show complet.

Nous n'aurions besoin que  
de 6 mètres de long et 4  
mètres de large (minimum)  
pour construire un espace  
scénique accueillant les  
lumières et un espace de  
jeu suffisant pour le  
comédien.

Une note importante, le  
spectacle de « La Fée  
Toquée » a besoin du  
**maximum d'obscurité**  
dans la pièce.

L' idéal serait qu'elle soit  
***totale*ment noire pour  
pouvoir plonger les  
enfants dans l'univers  
féerique.**

L'objectif est de créer un  
spectacle immersif et  
sensoriel à travers les  
jeux de lumière.



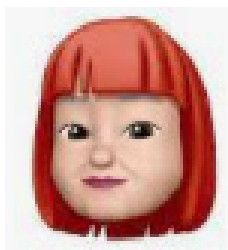


## 7. LES RETOUTS DES SPECTATEURS



Sophia  
institutrice (69800)

*« Au nom de toute l'équipe de l'école Plaines de Saytes de Saint Priest. Une opportunité inédite ! Nous vous remercions pour le spectacle. Un combo parfait de divertissement et de mise en lumière sur les enfants !  
Merci d'avoir apporté un peu de bonheur surtout en ces temps compliqués »*



Sylviane  
Centre sociale  
La Ruche,  
Saint Fons

*« C'était beau esthétiquement avec un message encourageant, qui laisse place à l'expression des enfants dans la simplicité et la bienveillance. Un spectacle très agréable puisqu'on ne voit pas le temps passer, il y a beaucoup de divertissements et de rythme! À voir !  
Merci à toute l'équipe de la Compagnie Titanesque! »*



Sylvie  
une maman 38070

*« Blue est un personnage très apprécié des enfants, ses chansons, son humour, sa vision des choses ne les laissent pas indifférents. Elle laisse une grande place à l'improvisation, et gère bien les rebondissements »*



Ellie 8 ans  
Décines 69150

*“J'aime beaucoup Blue, elle est belle, j'ai trop aimé chanter sur la scène et voir Blue retrouver ses ailes”*

TRÈS BIEN

le 11 Mai - écrit par Marielle

Tout est dit dans les autres commentaires, très bon spectacle où les enfants participent avec joie. Ma fille et moi avons bien rigolé 😊👉 Bonne continuation fée blue 🌟💖

signaler au modérateur

Très bon moment

le 09/11/24 - écrit par GAB

Spectacle très amusant avec mon fils de 4 ans qui a adoré. Les enfants peuvent participer. Bravo à l'actrice

A vu cet événement avec BilletReduc

signaler au modérateur

Super spectacle pour les enfants

le 29/10/24 - écrit par Carminou

Je suis venue avec mes neveux et nièces de 5, 8 et 9 ans et tous ont adoré et été enchantés par le spectacle de cette formidable fée (et moi aussi !). Je vous recommande d'y aller, pour tous les âges. Un spectacle féérique, charmant, beau, drôle, très plaisant. Bravo !!

A vu cet événement avec BilletReduc

signaler au modérateur

Super

le 11/11/24 - écrit par Mia

Merci beaucoup la fée, super spectacle !

A vu cet événement avec BilletReduc

signaler au modérateur

Foncez

le 03/11/24 - écrit par Lola

Un fabuleux spectacle, les enfants ont adoré !

A vu cet événement avec BilletReduc

signaler au modérateur



## 9 . N O S   O B J E C T I F S

- Donner une opportunité aux enfants de **s'exprimer artistiquement**,
- Aider les enfants à avoir **plus confiance en eux et travailler leur timidité**,
- **Encourager l'intérêt à l'univers artistique**,
- **Partager la scène** avec les enfants intéressés par l'art de la scène,
- **Ouvrir un accès à la créativité et la culture** à un maximum d'enfants issus de tous les horizons,
- **Favoriser la reconnaissance de chacun dans son être et ses singularités**,
- **Transmettre les valeurs du respect, de l'écoute et de la diversité.**



*Alors laissez vous  
tenter et voyagez  
dans notre univers  
titanesque!*





*Nous Célébrons 5 ans de succès avec  
une nouvelle affiche !*

*Depuis 5 ans, notre aventure est  
rythmée par de beaux moments, des  
défis relevés et de nombreux succès. Ce  
parcours incroyable mérite d'être mar-  
qué d'une manière spéciale. Une nou-  
velle affiche s'impose pour immortaliser  
ce jalon ! Elle incarnera l'énergie, la  
passion et la reconnaissance envers tous  
ceux qui ont contribué à cette réussite.  
Un mélange de dynamisme, d'innova-  
tion et de fierté. Que ce soit pour nos  
collaborateurs, amis, ou partenaires,  
cette affiche symbolisera un regard vers  
le chemin parcouru tout en projetant un  
avenir prometteur.*



*Nous exprimons notre gratitude et  
notre enthousiasme pour ce qui reste à  
venir !*



# La fée Noanée



IMPRO  
CHANT  
DANSE

ÉCRIT ET MIS EN SCÈNE DE SABRINA TAGHZOUIT









*Alors laissez vous  
tenter et divertis-  
sez vous avec nos  
créations !*

**Il existe aussi une version de  
La Fée Toquée  
pour Halloween !  
Avec l'arrivée tout frai d'un  
nouveau personnage !  
Une version qui garde sa  
fraicheur et son panache !**

C O N T A C T S :  
sabrinataghzouit2021@gmail.com  
0610989391